

la CREUSE  
le Département

**POLE STRATEGIES TERRITORIALES  
DIRECTION DE LA LECTURE PUBLIQUE  
BIBLIOTHEQUE DEPARTEMENTALE**

CONSEIL DÉPARTEMENTAL de la CREUSE

2018

## Un réseau de bibliothèques pour accueillir les Creusois

110 bibliothèques :

8 Bibliothèques Municipales de niveau 1 ou B1

6 Bibliothèques Municipales de niveau 2 ou B2

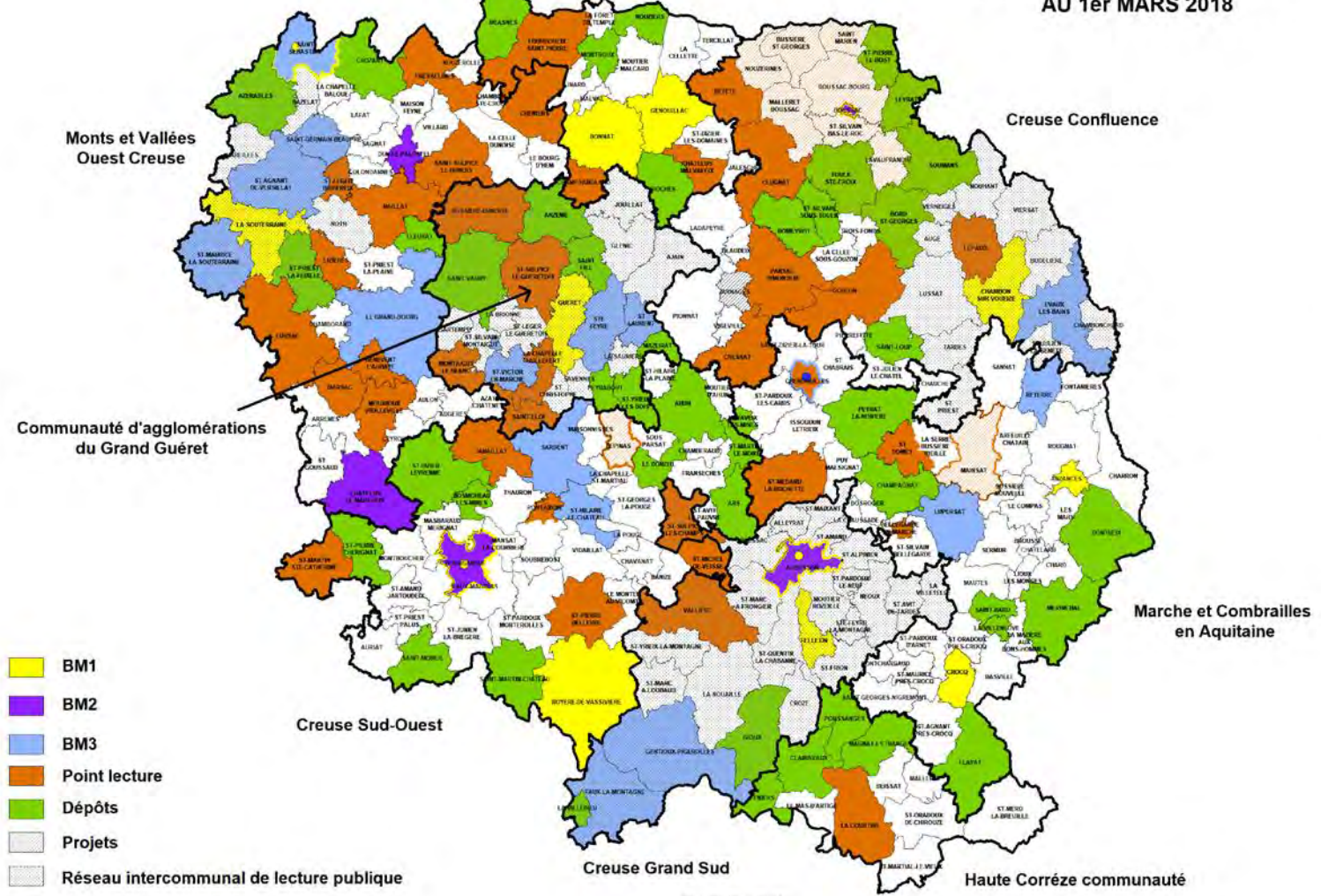
13 Bibliothèques Municipales de niveau 3 ou B3

37 Points lecture ou B4

46 Dépôts tous publics ou B5

CC Porte de la Creuse  
en Marche

CARTE DES BIBLIOTHEQUES  
AU 1er MARS 2018



## Une quinzaine de bibliothèques réparties sur le territoire qui proposent un accès au numérique

Postes informatiques en accès libre

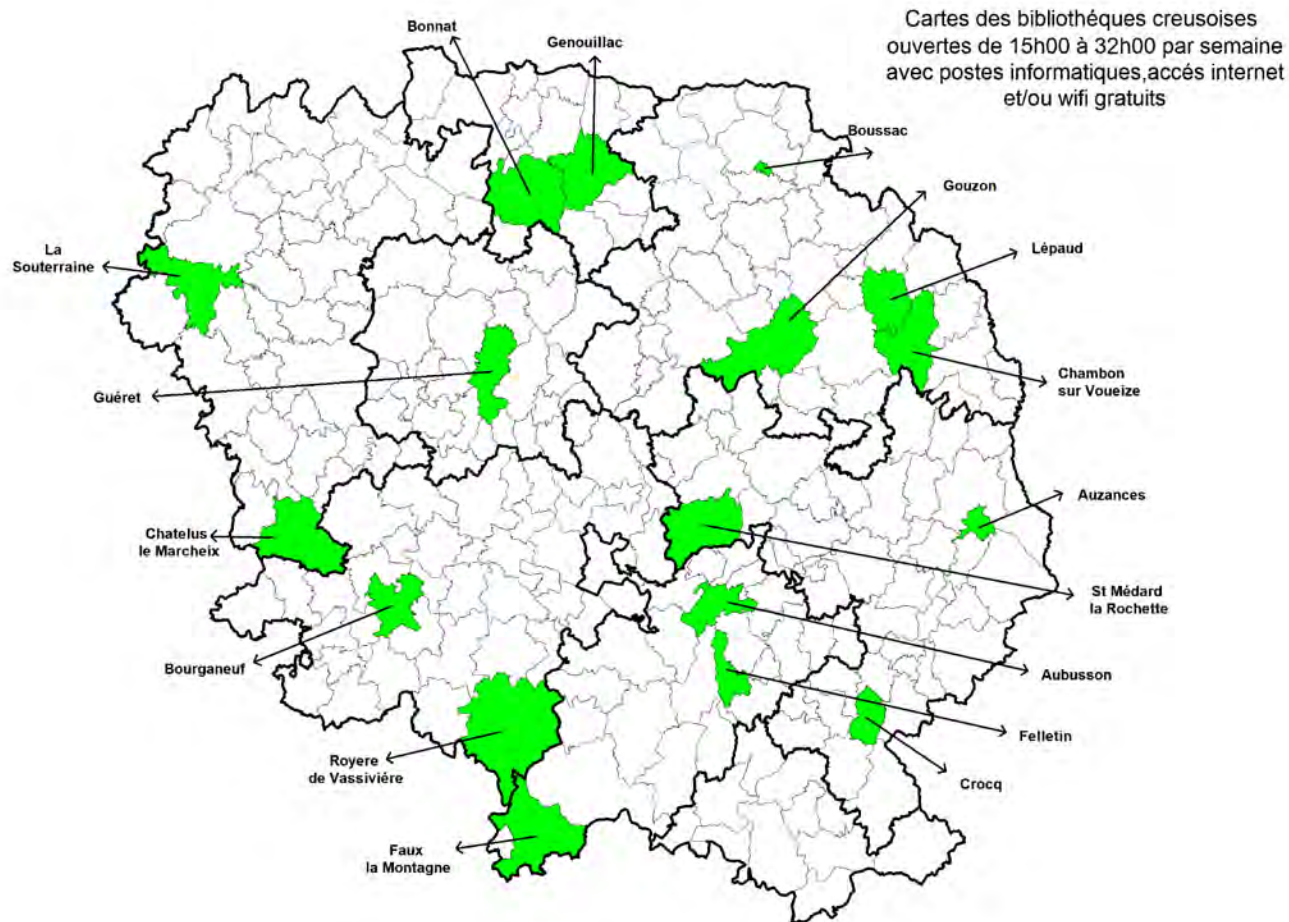
Accès Internet et/ou Wifi gratuits

Bibliothécaires salariés

Horaires d'ouverture élargis : de 13H30 à 32H30 par semaine, du lundi au samedi



# Une quinzaine de bibliothèques réparties sur le territoire qui proposent un accès au numérique



la CREUSE  
le Département

L @ CREUSE 2.0 \ 23

**CONSEIL DÉPARTEMENTAL de la CREUSE**

Hôtel du Département - BP 250 - 23011 Guéret Cedex - Tél. 05 44 30 23 23 - [presidente@creuse.fr](mailto:presidente@creuse.fr) - [www.creuse.fr](http://www.creuse.fr)

Conception graphique : Service Communication CD23 #L. Vialatou - Crédits photos : M. Tijeras, Creuse Tourisme